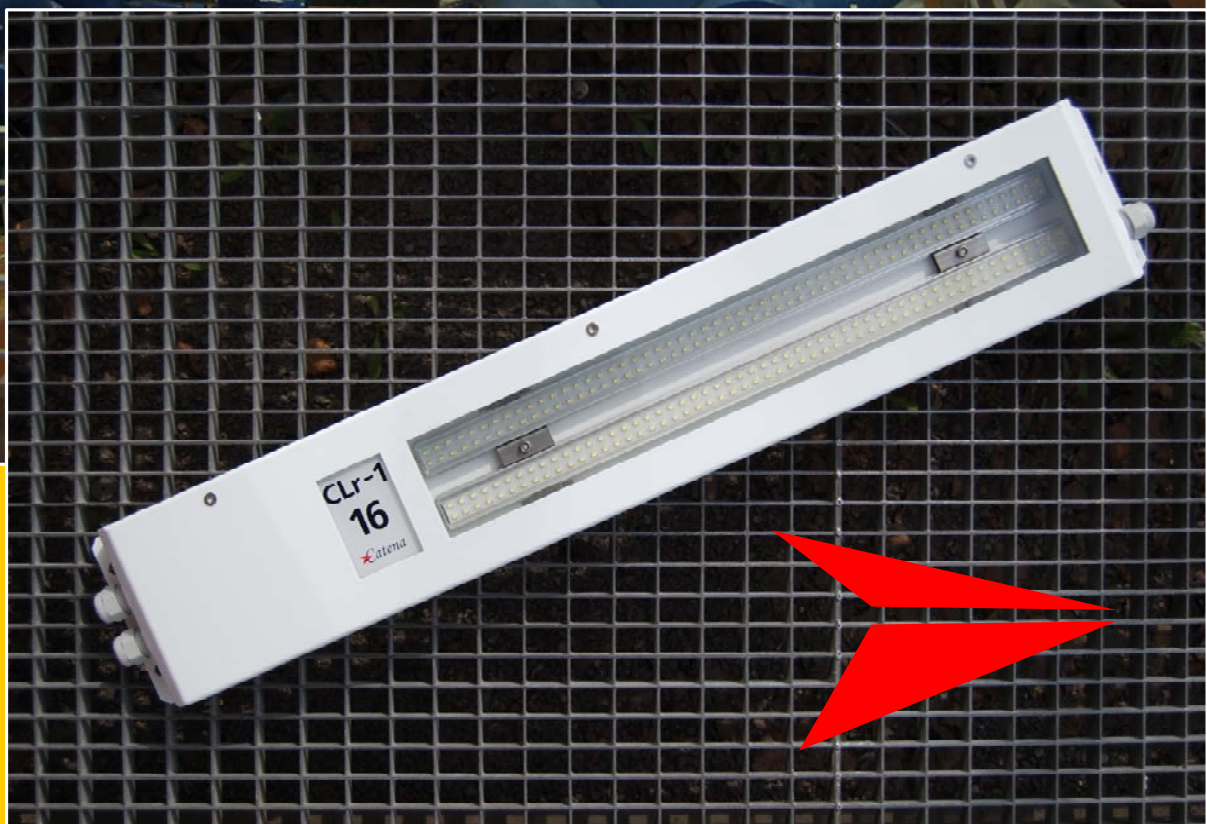
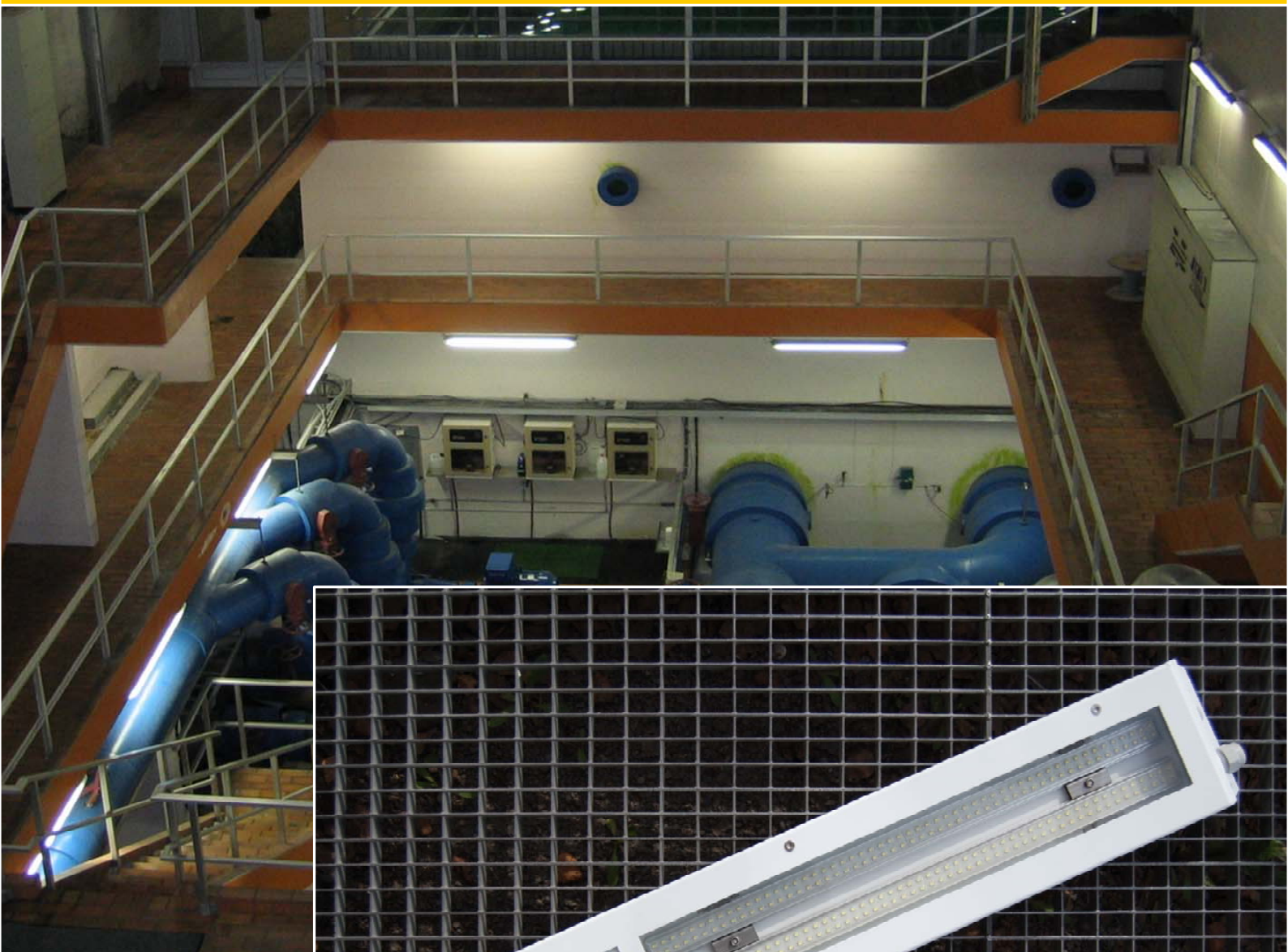


# Industrielt LED Armatur



# CLi

LED Armatur for  
industrielt miljø

*Catena a.s*  
Jernkroken 18  
N-0976 OSLO

Tlf: 22 80 42 60  
Fax: 22 80 42 61  
Epost: [post@catena.no](mailto:post@catena.no)  
Web: [www.catena.no](http://www.catena.no)

# "CLi" Industrielt LED Armatur

## Teknisk informasjon

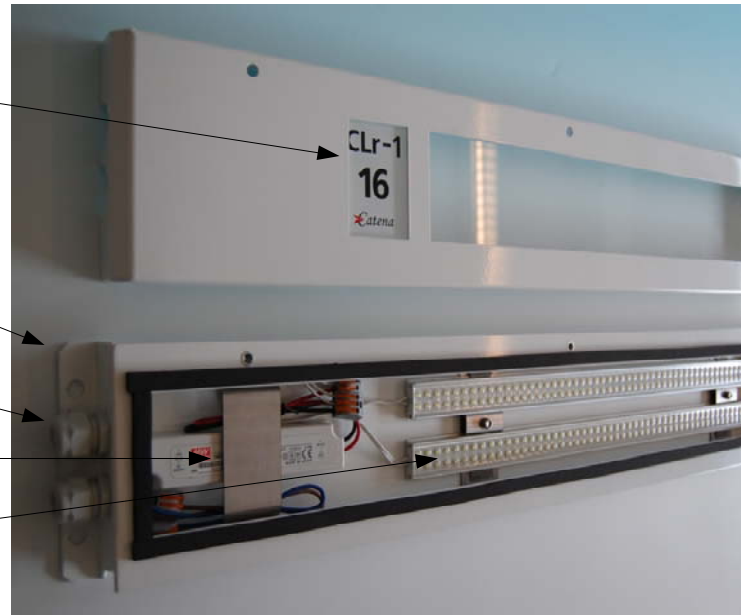
Felt for merking,  
innvendig montert  
og belyst

Hull for montering  
til vegg/tak 2xM8 i  
hver ende

2x M20 kabelnipler  
i ene enden, M20  
kabelnippel og  
M12 luftenippel i  
andre

Strømforsyning  
(dobbelisolert)

2 stk LED stripe  
IP67



## Teknisk informasjon :

Materiale kapsling:	Syrefast stål 316L eller sjøvannsbestandig aluminium.
Materiale vindu:	Polykarbonat 5mm.
Farge :	Natur (kun syrefast), hvit RAL 9016 eller etter spesifikasjon.
Montering :	2x 10mm festehull i hver ende, ene ende slisset. 3x Torx T25 skrue for å feste deksel til base. Monteres på vegg, i tak eller hjørne. Flatt, 30 eller 45° (egen brakett).
Kabelinnføring:	2x M20 i ene enden og 1x M20 i andre enden. Innvendige stripsfester for gjennomgående kabling.
Terminering :	Wago Termineringsblokk bak deksel, 0.75-2.5mm <sup>2</sup> .
Lystemperatur:	5500K Hvit (flere farger på forespørsel).
Driftspenning:	230VAC, 24VDC eller 12VDC.
Effekt:	16W.
Driftstemperatur:	-40 til +60°C
Tetthet :	IP66.

## Partnummer & beskrivelse :

Partnr.	El.nummer	Beskrivelse	Lysstyrke (Lumen)	Vekt	Dimensjon (Lxdxh)
<b>CLi LED Armatur (sjøvannsbestandig aluminium)</b>					
CLi-1-16-230	3509200	LED Armatur 16W Industri 230VAC	1050Lm	2.8Kg	810x50x140mm
CLi-1-16-12VDC	3509201	LED Armatur 16W Industri 12VDC	1050Lm	2.6Kg	810x50x140mm
CLi-1-16-24VDC	3509202	LED Armatur 16W Industri 24VDC	1050Lm	2.6Kg	810x50x140mm
<b>CLi LED Armatur (syrefast stål 316L)</b>					
CLi-2-16-230	3509203	LED Armatur 16W Industri 230VAC	1050Lm	3.9Kg	810x50x140mm
CLi-2-16-12VDC	3509204	LED Armatur 16W Industri 12VDC	1050Lm	3.7Kg	810x50x140mm
CLi-2-16-24VDC	3509205	LED Armatur 16W Industri 24VDC	1050Lm	3.7Kg	810x50x140mm
<b>Tilbehør</b>					
CL-NANO	3509206	Nano anti grafitti behandling av CLr og CLi			
CL-BV	3509207	Vinkel brakett (30 og 45grader) for CLr og CLi. Syrefast stål 316L			
CL-BR	3509208	Rettt brakett for CLr og CLi. Syrefast stål 316L			